

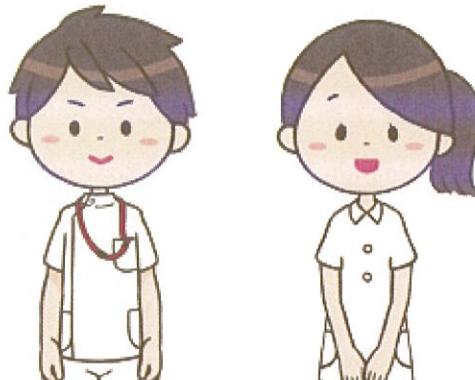
# 2024年度 入社 看護師募集 (新卒・既卒)

## 応募資格

2024年3月卒業見込みの方  
看護師資格のある方

募集人数 25名程度

選考方法 履歴書・成績証明書・面接  
小論文・適性試験



## 基本給

大卒	201,327円
看護学校3年生卒	197,001円
高校専攻科卒	192,778円

\*経験加算あり

## 勤務時間 交代制勤務

【日勤】8:30～17:05  
2交代  
【夜勤】16:00～9:00  
3交代  
【準夜】15:00～0:00  
【深夜】23:30～9:00  
【半日】8:30～12:30  
【長日勤】8:30～18:30

## 福利厚生

交通費支給(会社就業規程に基づく)  
厚生年金保険・JR健保・労災・雇用保険あり  
昇給 年1回  
扶養手当:あり  
寮:あり(利用条件あり、29歳まで利用可能)  
14,000円程度  
社宅:あり(利用条件あり)  
保育園:企業主導型保育園と提携

## 諸手当

住宅手当 17,000円  
夜勤手当 10,000円(夜勤)  
5,000円(各準夜勤・深夜勤)  
寒冷地手当 51,900～82,800円  
\*会社就業規定に基づく  
賞与 年2回

## 休日・休暇

年間休日112日(4週8休)  
有給休暇 初年度15日、最大20日  
結婚休暇・育児休暇・介護休暇 保存休暇他

## 2024年度採用試験日程

受付方法:詳細はマイナビ看護学生・ナース  
専科のサイトに掲載予定です。

開催日: ① 5月27日(土)  
② 6月10日(土)  
③ 6月24日(土)  
④ 7月22日(土)  
⑤ 8月 5日(土)  
⑥ 9月 9日(土)

## JR札幌病院

TEL : 011-208-7150 (内線2509)

MAIL : jrhp-soukango2@jrhokkaido.co.jp

住所 : 〒060-0033 札幌市中央区北3条東1丁目

